



## **IX./3. fejezet: Dysplasia epiphysealis hemimelica**

Az alfejezetben ismertetjük az igen ritka dysplasia epiphysealis hemimelica lényegét és klinikai tüneteit.

### **IX./3.1. Definíció**

Epiphysealis túlbujánzás (hyperplasia), mely az ízületi porc fokozott, rendellenes növekedéséhez vezet az ízület egyik oldalán. Voltaképpen ízületen belüli epiphysealis exostosis.

### **IX./3.2. Előfordulás, öröklődés**

Ritka betegség, előfordulása 1:1.000.000, férfi:nő arány 3:1. Gyermekkorban jelentkezik. Öröklődést nem mutat.

### **IX./3.3. Etiológia**

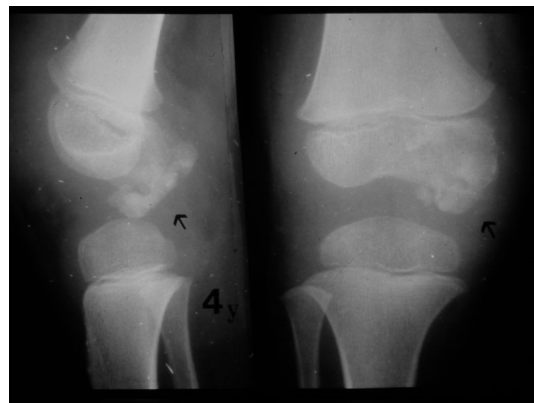
Ismeretlen etiológiájú rendellenesség.

### **IX./3.4. Klinikai megjelenés, tünetek**

Leggyakrabban az alsó végtagon a lateralis vagy medialis oldalon, a térd körül, a talus környezetében, valamint a lábtő ízületeiben fordul elő a tulajdonképpen epiphysealis exostosisnak nevezhető elváltozás, mely a növekedés befejeződéséig folyamatosan növekszik. Kezdetben terheléskor jelentkező dyscomfort, fájdalom a fő tünet, később, ha nem kerül eltávolításra, duzzanatot, fájdalmat okozhat, deformálhatja az ízületet, korai arthrosishoz vezethet.



### **IX./3.5. Radiológia**



1. ábra Röntgen felvételen az epiphysisek mellett különálló csontmag jelenik meg, az epiphysis az érintett oldalon aszimmetrikusan megnagyobbodik. Az elváltozáson belül elsősorban pontszerű meszesedések láthatók, melyeknek területe az életkorral nő.

### **IX./3.6. Kezelés**



Panaszok esetén az epiphysealis exostosis műtéti eltávolítása javasolt az ízület integritásának megőrzésével. Amennyiben tengelydeformitás alakult ki, úgy az is korrigálandó.